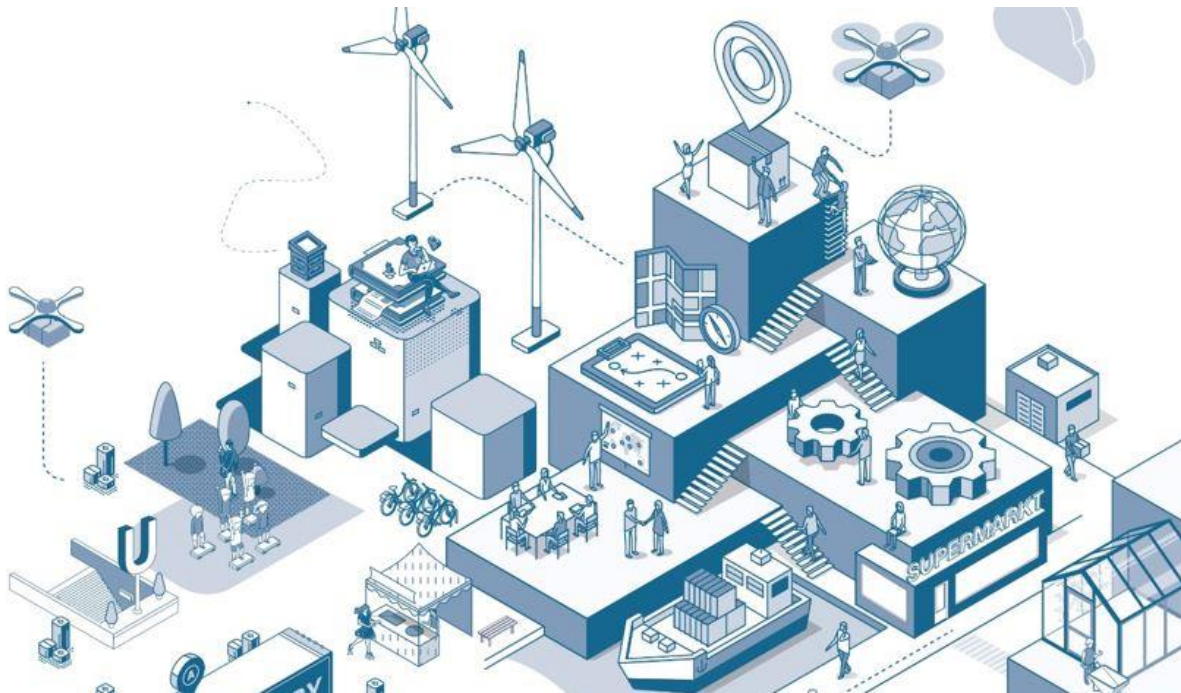


Wir wachsen und suchen Verstärkung

Das Institut für Raumforschung & Immobilienwirtschaft (IRI) sucht zum nächst möglichen Zeitpunkt eine wissenschaftliche Mitarbeiterin, einen wissenschaftlichen Mitarbeiter (m/w/d) zur Unterstützung bei Forschungs- und Beratungsprojekten. Es handelt sich um eine Teilzeitstelle (75 %) mit der Möglichkeit zur Aufstockung.

Das Institut für Raumforschung & Immobilienwirtschaft ist ein Spin-off der Bergischen Universität Wuppertal mit Sitz in Dortmund. Das IRI bietet innovative und praktische Lösungen und Beratungsleistungen für private und öffentliche Auftraggeber.



Wir bieten Ihnen:

- eine unbefristete Stelle sowie die Möglichkeit der zeitlich und räumlich flexiblen Arbeit (Homeoffice, Arbeit im Coworking Space)
- die Perspektive auf die eigenständige Projektleitung

Ihre Aufgaben:

- Analysen von Gewerbe- und Wohnimmobilienmärkten
- Konzeption und Durchführung von empirischer Forschung (z.B. Online-Befragungen) im Rahmen von Forschungs- und Beratungsprojekten
- Auswertungen von Daten und die Darstellung räumlicher Informationen in Geoinformationssystemen (QGIS, ArcGIS)
- Konzeption und Erstellen von Texten und Grafiken

Sie bringen mit:

- ein abgeschlossenes Hochschulstudium der Fachrichtung Raumplanung/Geografie oder ein vergleichbarer Studiengang
- praktische Berufserfahrungen im Bereich räumlicher bzw. immobilienwirtschaftlicher Analysen sind wünschenswert
- ein souveräner Umgang mit gängiger Software (z.B. MS-Office) sowie Geoinformationssystemen
- die Fähigkeit zum eigenständigen konzeptionellen Arbeiten sowie Teamfähigkeit

Interessierte melden sich bitte unter: 0231.222 06 200. info@iri-dortmund.de.